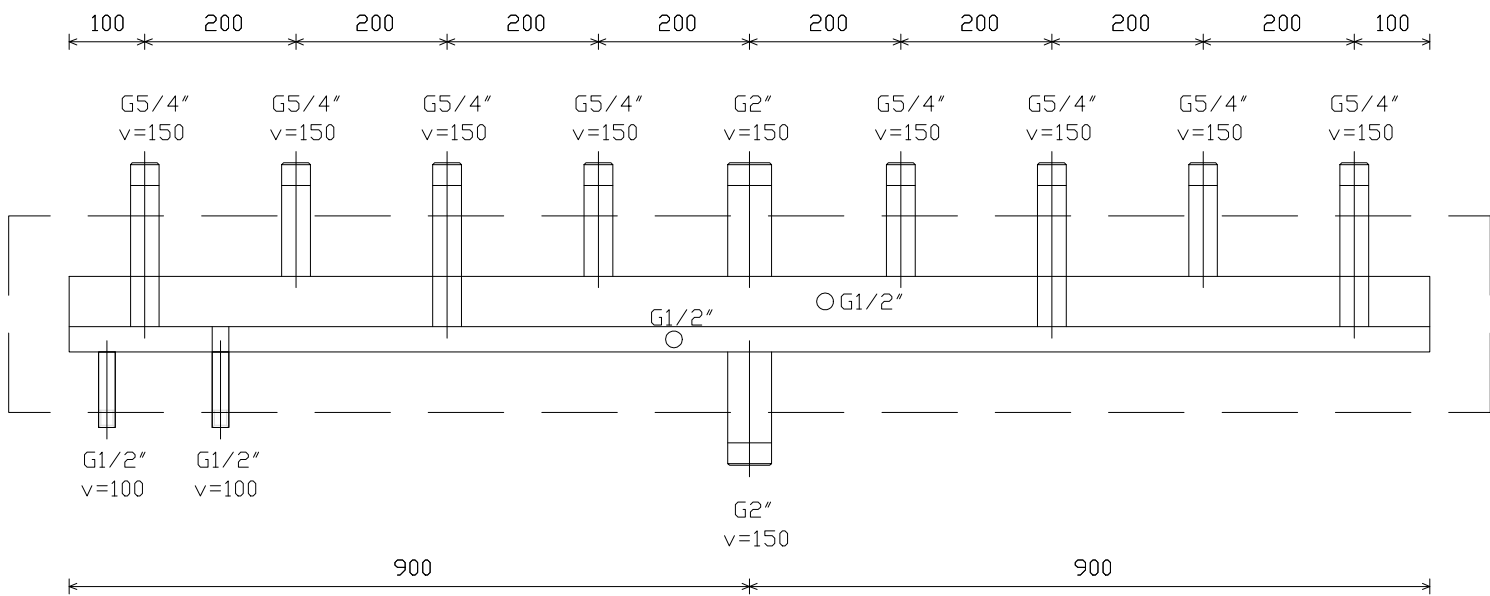
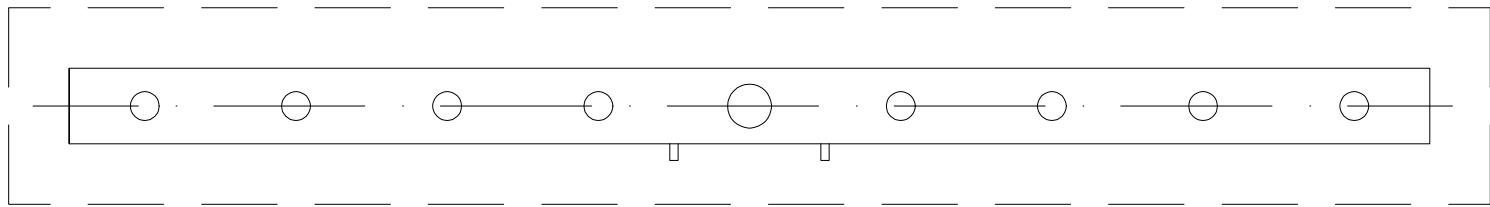


# TRUBKOVÝ ROZDĚLOVAČ A SBĚRAČ

## POHLED:



## PŮDORYS:



- TRUBKOVÝ ROZDĚLOVAČ / SBĚRAČ BUDE IZOLOVÁN SYSTÉMOVOU TEPELNOU IZOLACÍ
- ROZDĚLOVAČ A SBĚRAČ BUDE UMÍSTĚN DO PROSTORU NA PEVNÉ PODPĚRY VE DVOU MÍSTECH

0,000 = m n. m. B.p.v., souřadnicový systém JTSK

generální projektant



LP Staving, s.r.o.  
Větrov 140, 664 83 Domašov  
Videňská 244/120b, 619 00 Brno  
info@lpstaving.cz

projektant dílčí části



BRES spol. s r.o.  
Vranovská 768/95  
614 00 Brno - Husovice

Autorizační razítko a podpis

Zodp. projektant Ing. Ladislav Pokorný

HIP Ing. et Ing. Radek Záleský

Architekt -

Stavebník Vodovody a Knaizace Břeclav a.s., Čechova 1300/23, 690 02 Břeclav

Místo stavby k.ú. Mikulov [694193], Hrani čářů 1509/6, 692 01 Mikulov

Název stavby

Vypracoval Ing. Ondřej Matůšů

Kontroloval Ing. Jiří Reitknecht

Zakázkové číslo 36/2022

Formát 2xA4

Datum 06/2023

Stupeň DPS

Revize

Měřítko 1:10

Číslo výkresu

Paré

4.3.10

## Energetické úspory VAK BŘECLAV - STŘEDISKO MIKULOV

Stavební objekt SO - 01 ADMINISTRATIVNÍ BUDOVA

Dílčí část D.1.4.3 VYTÁPĚNÍ

Název dokumentu

KOMBINOVANÝ ROZDĚLOVAČ A SBĚRAČ